



راهنمای استفاده از eServer

eServer

برنامه eServer قابل استفاده با HMI های اترنت دار دلتا می باشد .

برای استفاده از برنامه از eServer باید HMI شما به پورت Ethernet مجهز باشد . در جدول زیر لیست HMI هایی که به پورت Ethernet مجهز هستند را مشاهده می کنید .

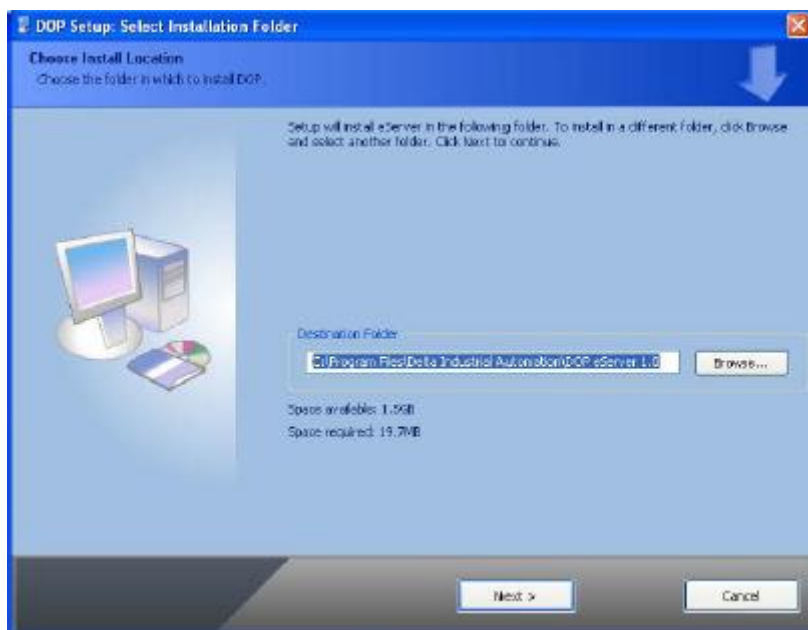
Series	Model Name
DOP- AE Series	DOP- AE57BSTD
	DOP- AE57GSTD
	DOP- AE57CSTD
	DOP- AE80THD1
	DOP- AE10THD1
DOP- B Series	DOP- B07E415
	DOP- B07E515
	DOP- B08E515
	DOP- B10E615

نصب نرم افزار eServer

شما میتوانید نرم افزار eServer را از طریق سایت دلتا دانلود کنید . سپس فایل Setup.exe را اجرا کرده در بخش اول صفحه ای باز میشود که باید در آن زبان مورد نظر خود را انتخاب کنید



در قسمت بعد محل ذخیره نرم افزار را مشخص کنید و تا انتها روی Next کلیک کرده تا نصب آن به پایان برسد .

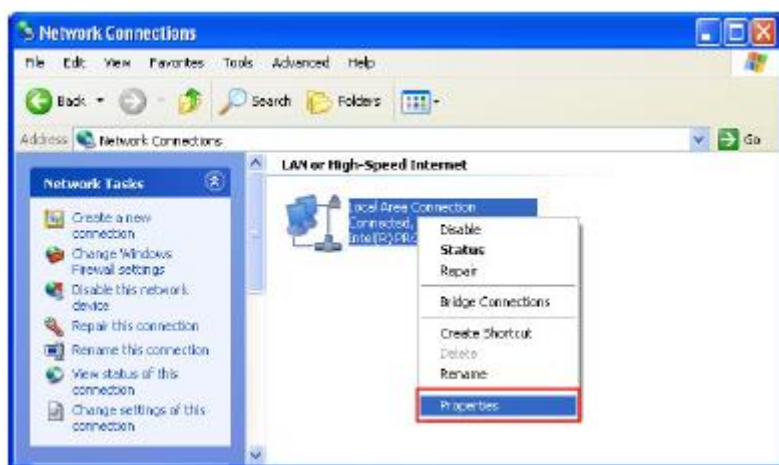


تنظیمات شبکه

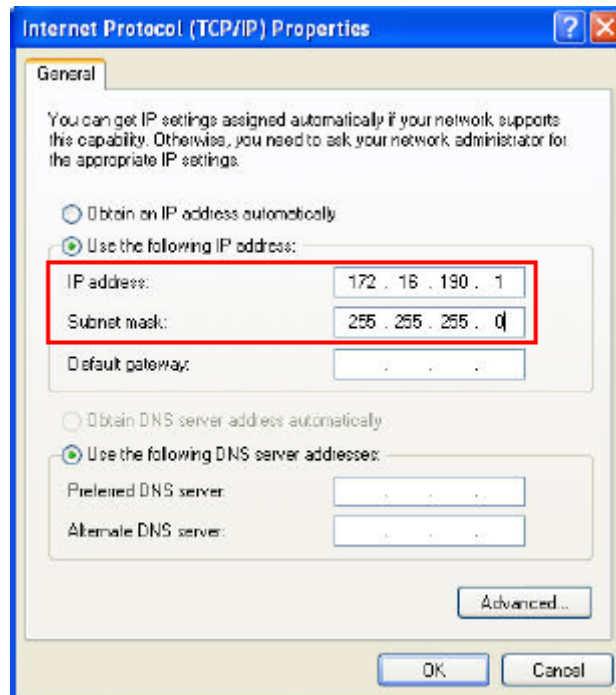
برای اتصال به HMI ابتدا باید تنظیمات IP کامپیوتر شما با تنظیمات IP HMI در یک کلاس باشد ، منظور از کلاس IP این است که 3 عدد قسمت اول IP تعریف شده باید برای HMI و کامپیوتر یکی باشند و حتما قسمت چهارم متفاوت تعریف شود (دقت شود که IP تعریف شده بادستگاه دیگر در شبکه Ethernet تداخل نداشته باشد). برای این منظور طبق زیر عمل می کنیم.

Start > Settings> Control panel> Network connection

که پنجره ای به صورت زیر باز می شود. روی Local Area Connection کلیک راست کرده و گزینه Properties را انتخاب کنید.



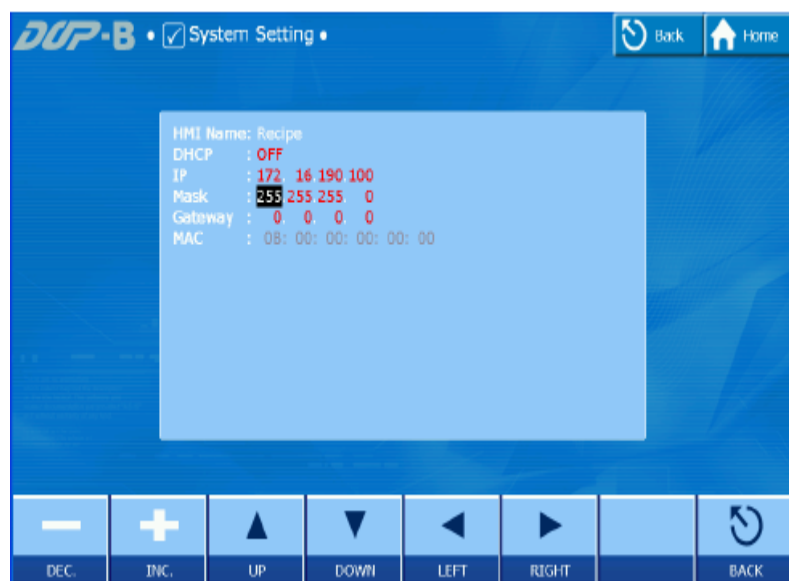
در پنجره جدید روی Internet Protocol (TCP/IP) . کلیک کرده تا صفحه Internet Protocol (TCP/IP) properties باز شود



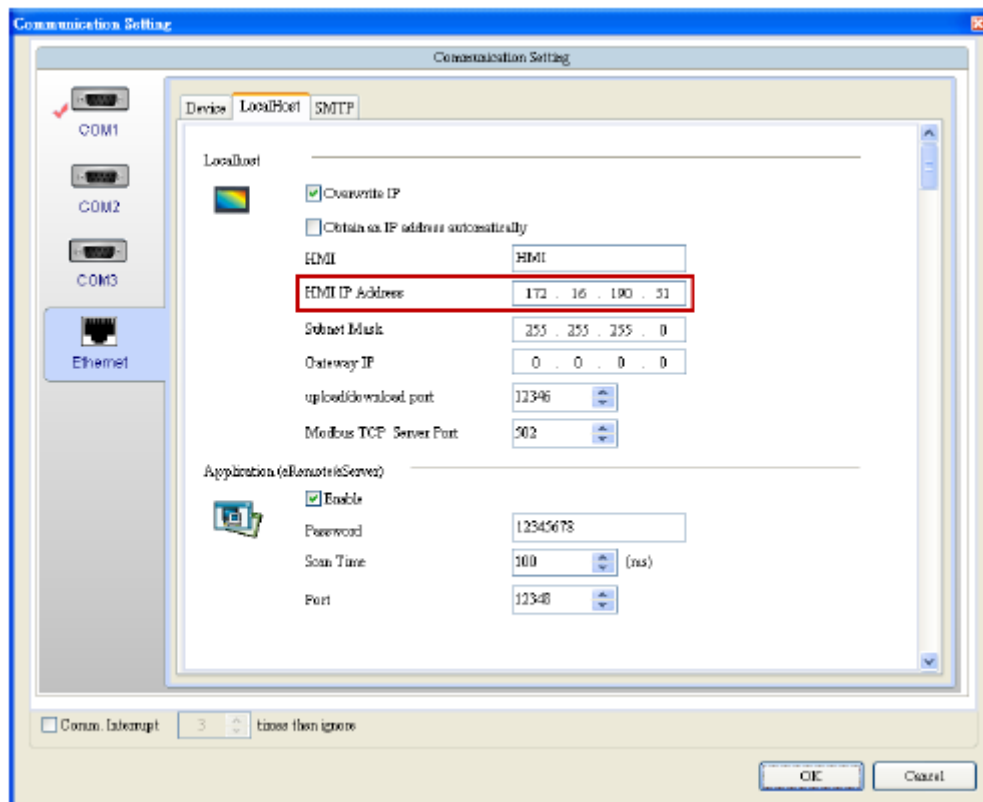
IP مورد نظر را وارد میکنیم .

- تنظیمات شبکه HMI

برای این کار ابتدا با نگه داشتن دکمه sys پشت HMI به مدت 3 ثانیه وارد تنظیمات network شده IP HMI را با توجه به کلاس تعریفی تنظیم می کنیم و گزینه eServer/eRemot را Enable می کنیم .

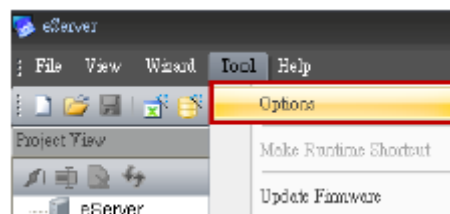


و یا وارد برنامه DopSoft شده در قسمت Connection Setting ، Tab Ethernet تنظیمات شبکه را مطابق با آنچه در Setting HMI وارد کرده اید وارد کنید .

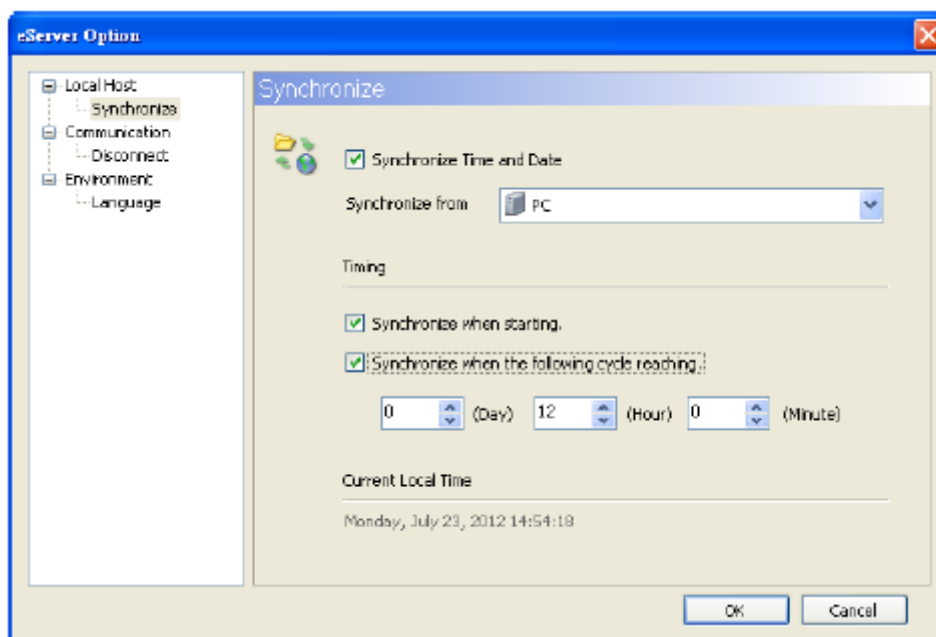
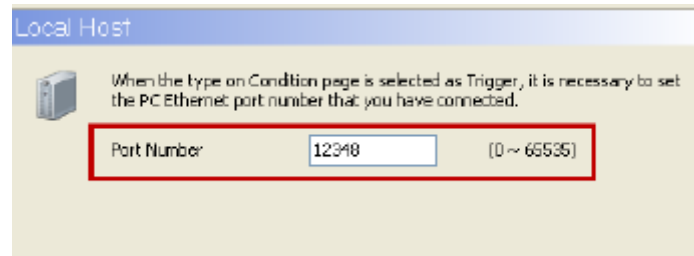


- شروع کار با eServer

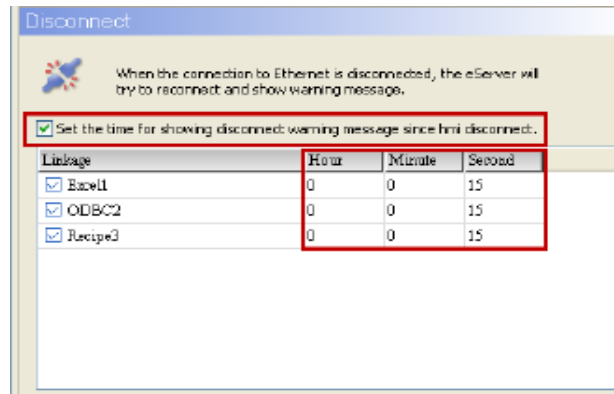
برنامه eServer را باز کنید . ابتدا در قسمت Tools>Option رفته تا صفحه مورد نظر باز شود.



در قسمت Local Host به پورت تعریف شده دقت کنید . که در کلاس پورت (کلاس پورت در قسمت eRemote توضیح داده می شود) تعریف شده برنامه DOPsoft باشد ، در قسمت synchronize گزینه Synchronize Time and Date را فعال کرده تا زمان و تاریخ برنامه با PC یکی شود.



اگر Tab Disconnect را فعال کنیم ، برنامه زمان های Disconnect شدن را برای ما نشان می دهد . که می توانیم تنظیم کنیم پیام Warning بعد از چند ثانیه مشاهده شود



در برنامه eServer روی گزینه new کلیک کرده پنجره ای باز می شود .

شما میتوانید از 3 طریق و با 3 نرم افزار مختلف Log بگیرید.

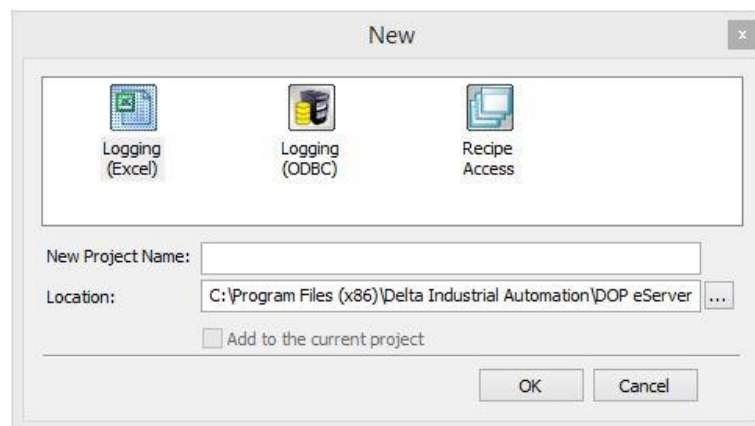
1- Logging (excel) از طریق Excel


2- Logging (ODBC) از طریق برنامه SQL

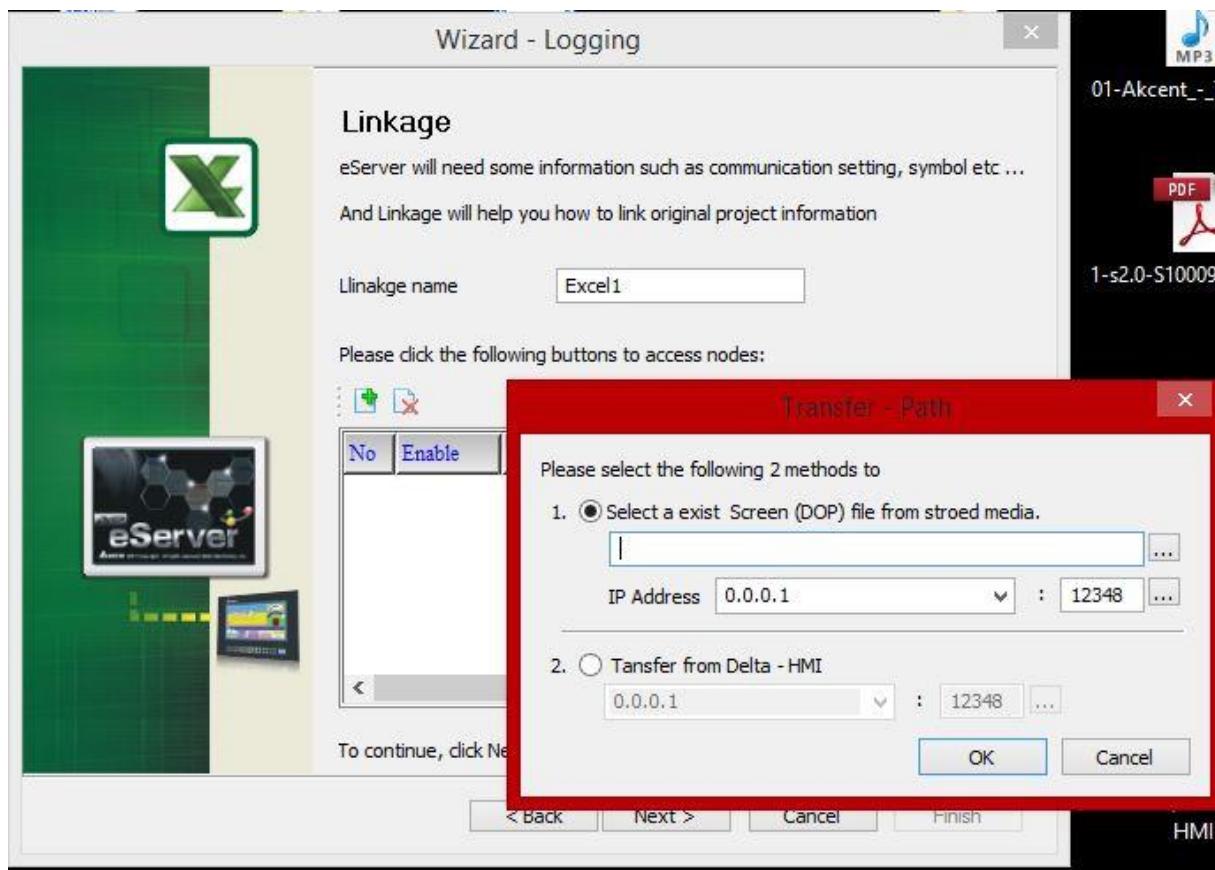
3- Recipe Access

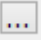
که ما در این sample طریقه Log گرفتن با Excel را آموزش می دهیم برای این کار گزینه Logging (excel) را

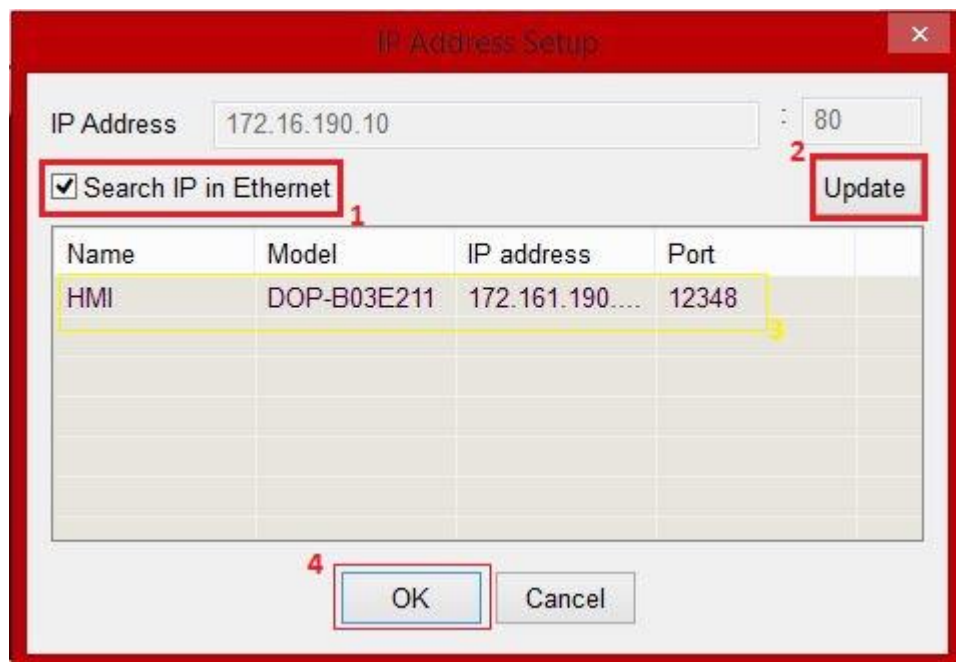
انتخاب کرده و یک محل برای ذخیره فایل اعلام می کنیم.



گزینه Next را زده، در قسمت Linkage بر روی آیکن  کلیک کرده تا پنجره زیر باز شود .



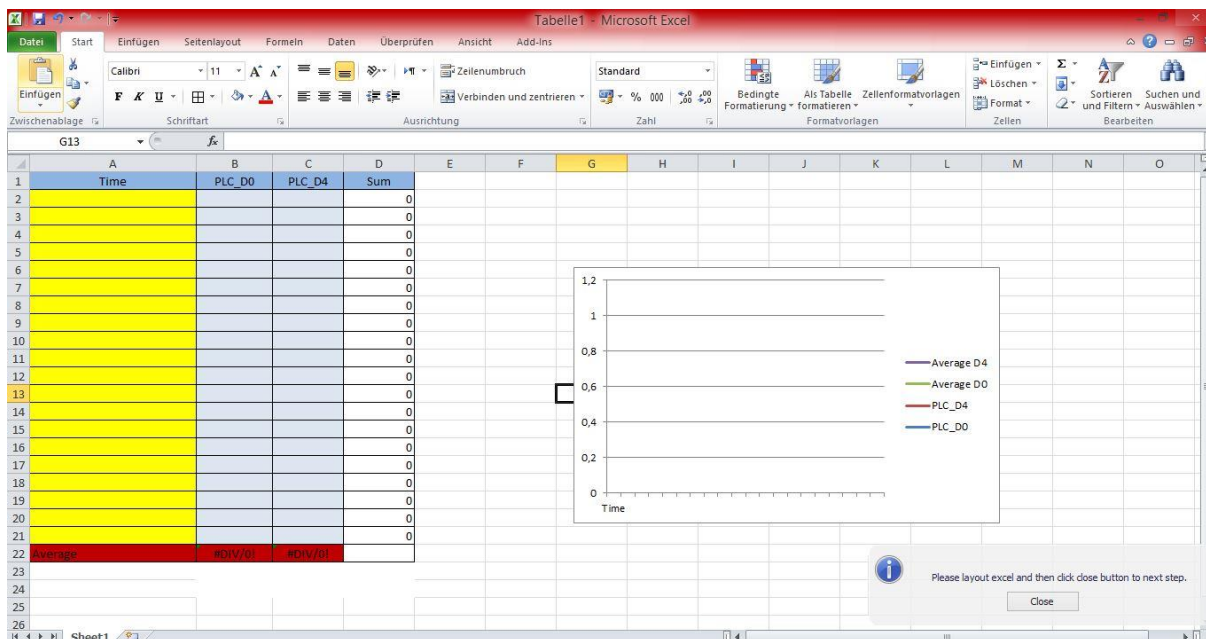
در قسمت 1 ابتدا فایل ذخیره شده با DOPsoft را معرفی میکنیم (منظورفایلی است که ما برای HMI طراحی کرده ایم (در قسمت IP Address روی آیکن  کلیک کرده پنجره زیر باز می شود که به ترتیب مراحل زیر انجام دهید.



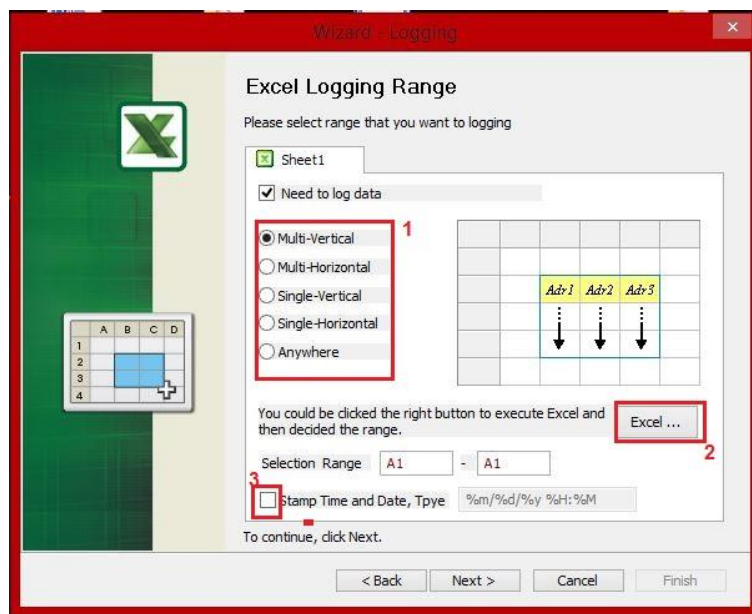
سپس گزینه **Next** را زده تا برنامه **Excel** باز شود در هنگام باز شدن **Excel** پیغامی در پایین صفحه ظاهر می شود .
تا وقتی که طراحی شما داخل برنامه **Excel** به پایان نرسیده این پیغام را نبندید.



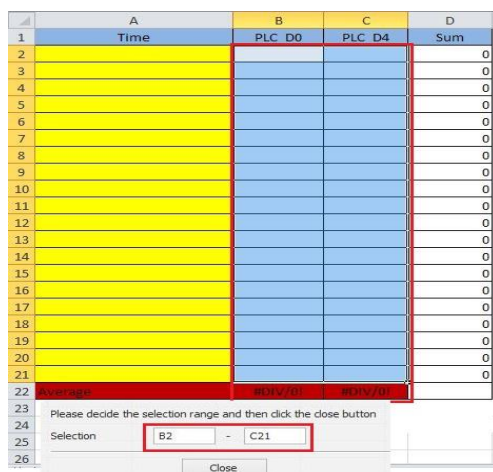
جدولی را مطابق شکل زیر در **Excel** طراحی کرده ایم که در ستون اول زمان ، در ستون دوم **PLC D0** که دیتا های رجیستر **D0** را نمایش می دهد . در ستون سوم **PLC D4** که دیتاهای رجیستر **D4** را نمایش می دهد . و در اخر هم تعریف کرده ایم از ستون **B,C** و مقدار متوسط هر کدام به ما نموداری بدهد



بعد از طراحی روی **Close** کلیک کرده تا صفحه زیر باز شود .

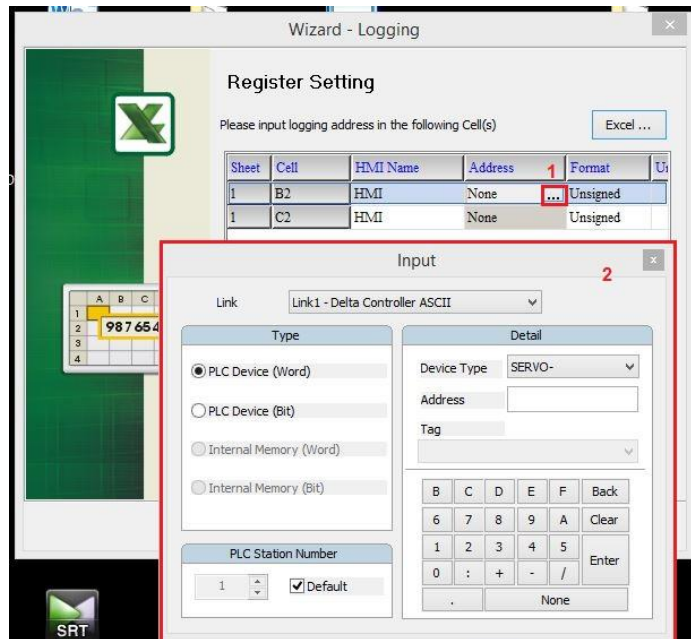


در قسمت اول باید برای نرم افزار تعریف کنیم که داده ها به چه صورت وارد Excel شوند (سطری، ستونی و...) در قسمت 2 روی گزینه Excel باز گشته و ستون هایی را که مربوط به دیتا رجیستر ها می باشد را برای برنامه تعریف می کنیم .

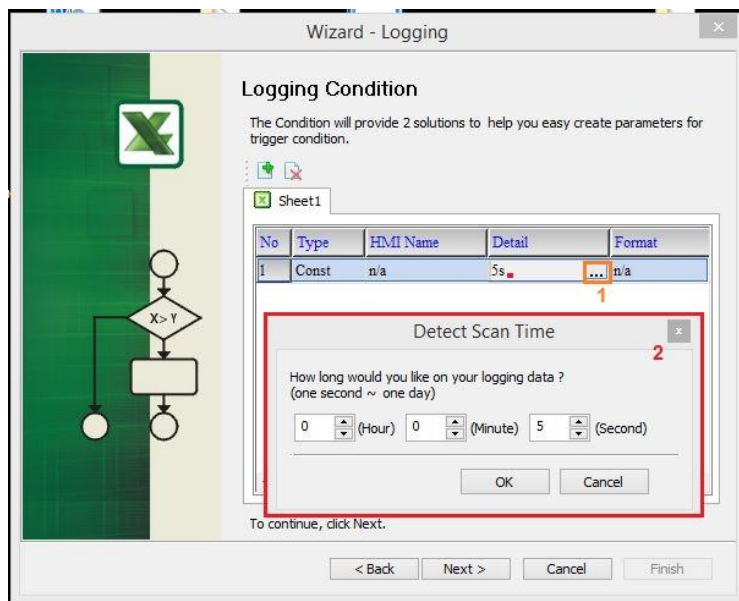


سپس گزینه Close را زده تا به صفحه قبلی باز گردیم . در این قسمت در مرحله سوم گزینه Stamp Time and Date را فعال می کنیم تا به هنگام گرفتن Log آن تاریخ آن را مشاهده کنیم .

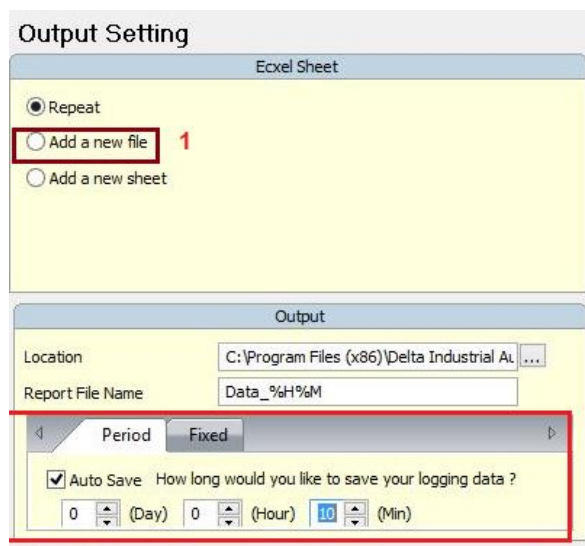
پس از آن گزینه Next را زده و در قسمت Register Setting رجیستر های مورد نظر را آدرس دهی می کنیم



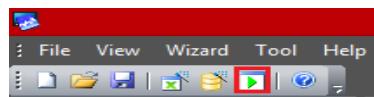
در پنجره بعدی مشخص می کنیم که هر چند ثانیه برنامه ما یک Log بگیرد .



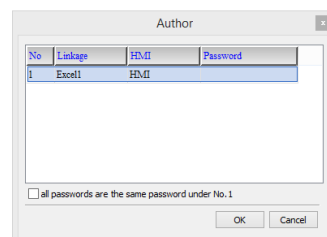
پس از آن Next کرده و قبل زدن دکمه Finish می توانید تعیین کنید هر چند دقیقه برنامه شما به صورت خودکار Save شود .



گزینه Run را زده




سپس صفحه ای باز میشود که از شما پسورد HMI را می خواهد که ب صورت پیش فرض 12345678 می باشد .



اگر به HMI وصل نشد ممکن است به دلایل زیر باشد

- 1- HMI توسط PC شناسایی نشده است .
- 2- Firewall ویندوز فعال می باشد.
- 3- HMI شما روی Setting mode است

در گوشه ویندوز روی آیکون  کلیک راست کرده و گزینه **Excel Visible** را زده ، حال شما می توانید داده های خود را در Excel مشاهده کنید .

