





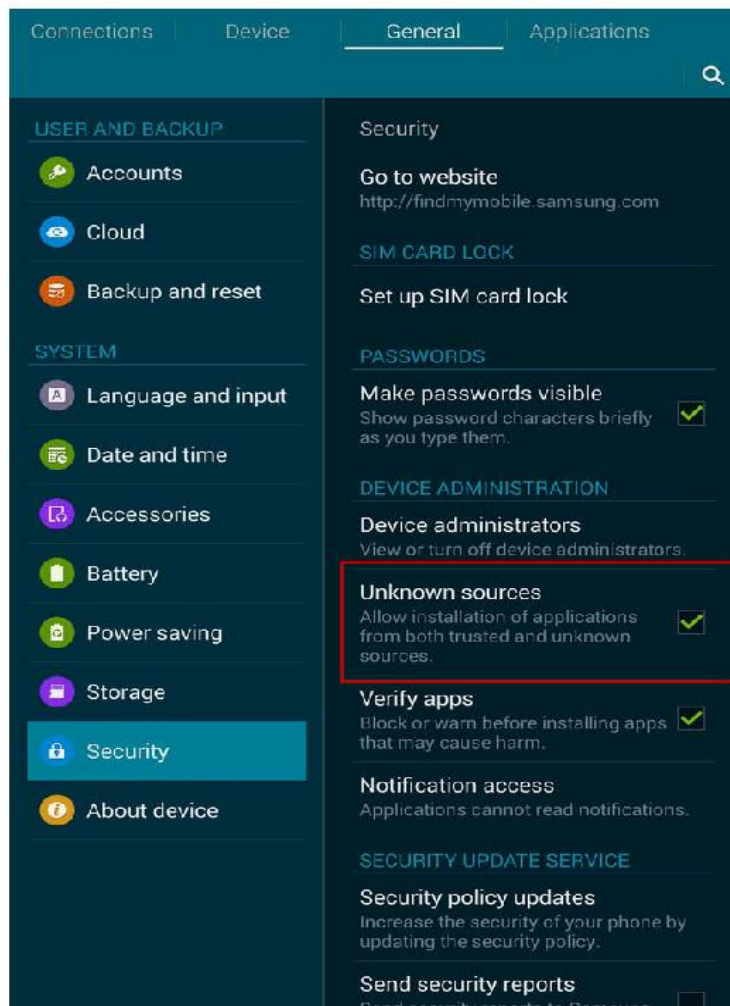
کامیاب مرام

www.deltakaran.com

راهنمای نصب و استفاده از نرم افزار های اندروید delta

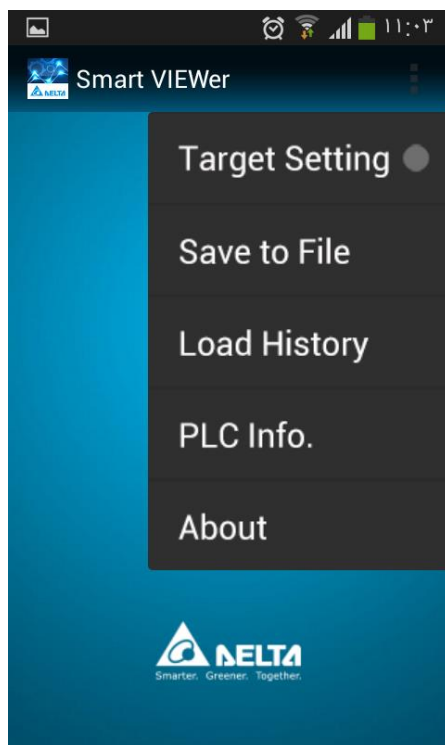
Smart viewer: این نرم افزار واسط کاربری بین های delta و smartphone ها می باشد.

راهنمای نصب: لطفا به سایت www.deltakaran.com مراجعه کرده سپس  دانلود  نرم افزار
نرم افزار smart viewer را دانلود کرده . قبل از نصب به قسمت تنظیمات smartphone رفته و گزینه
unknown source را تیک میزنیم.

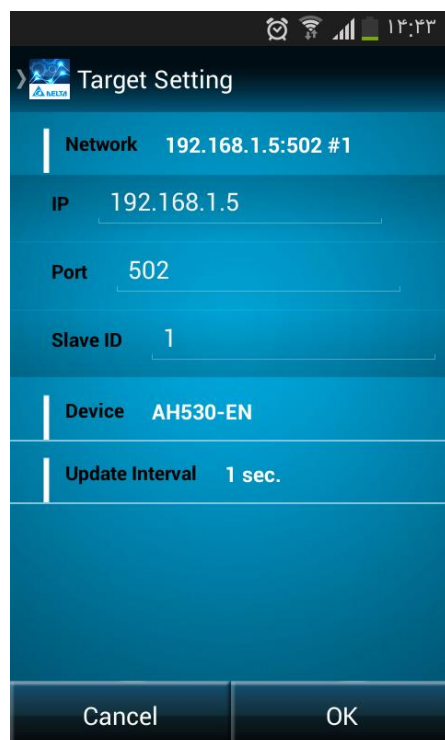


راه اندازی نرم افزار:

۱-گزینه target setting را انتخاب کرده:



۲- NETWORK را انتخاب میکنیم:



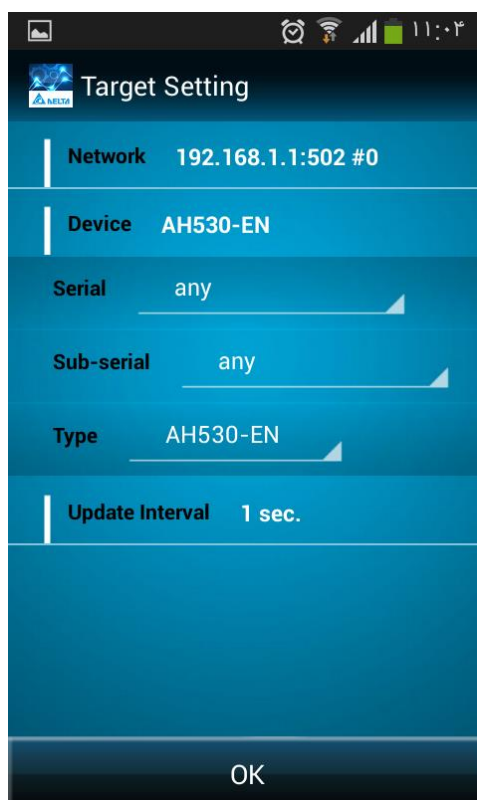
۳-تنظیمات مربوط به شبکه اترنت PLC از قبیل IP و PORT و slave ID را وارد میکنیم.

در قسمت اول IP تنظیم شده بر روی PLC

در قسمت دوم PORT تنظیم شده بر روی PLC

در قسمت سوم SLAVE ID تنظیم شده بر روی PLC

۴- DEVICE را انتخاب میکنیم:

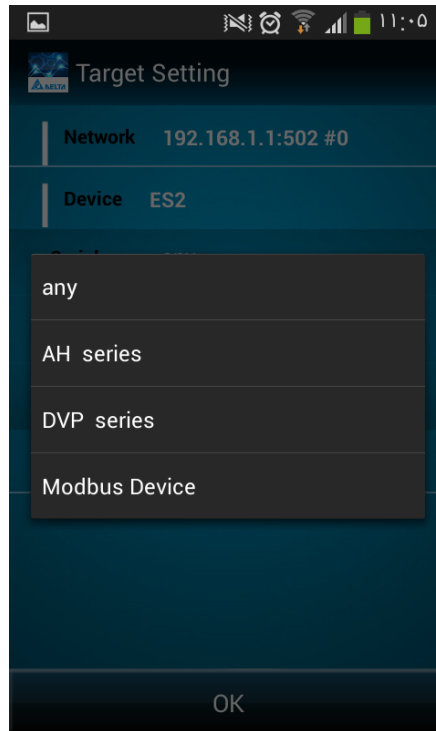


The screenshot shows a mobile application interface titled "Target Setting". The interface is dark-themed with blue accents. At the top, there is a status bar with icons for signal strength, Wi-Fi, and battery, along with the time 11:02. Below the title bar, there are several configuration fields:

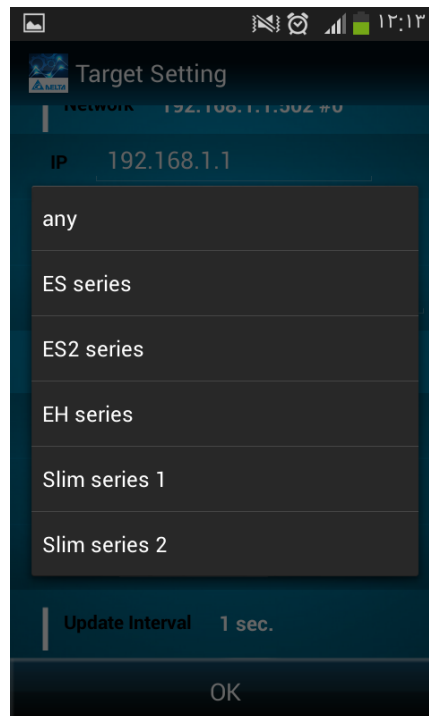
- Network:** 192.168.1.1:502 #0
- Device:** AH530-EN
- Serial:** any
- Sub-serial:** any
- Type:** AH530-EN
- Update Interval:** 1 sec.

At the bottom of the screen, there is a large blue button labeled "OK".

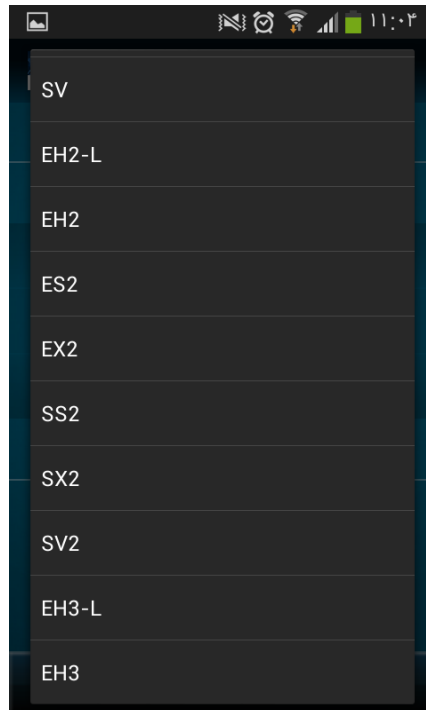
۵-در قسمت SERIAL خانواده PLC را انتخاب میکنیم:



در قسمت SUB-SERIAL نوع PLC را انتخاب میکنیم:

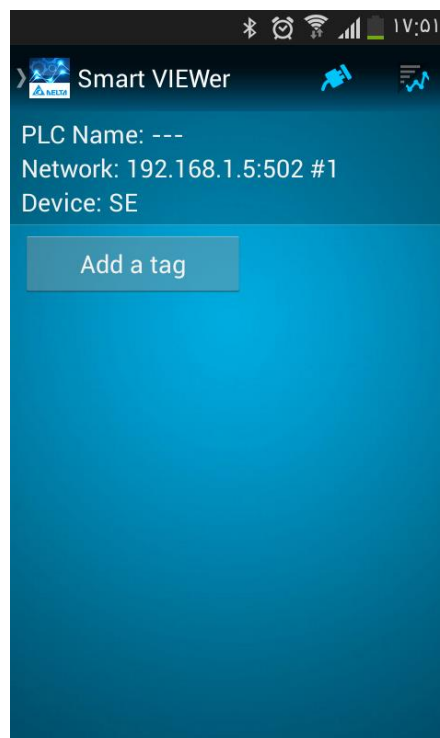


در قسمت TYPE مدل PLC را انتخاب میکنیم:

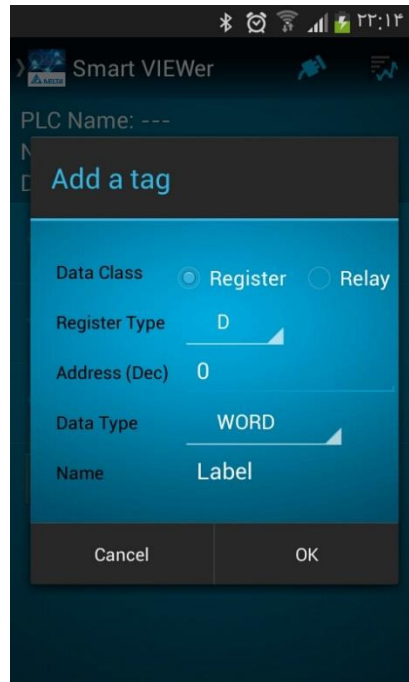


اضافه کردن TAG

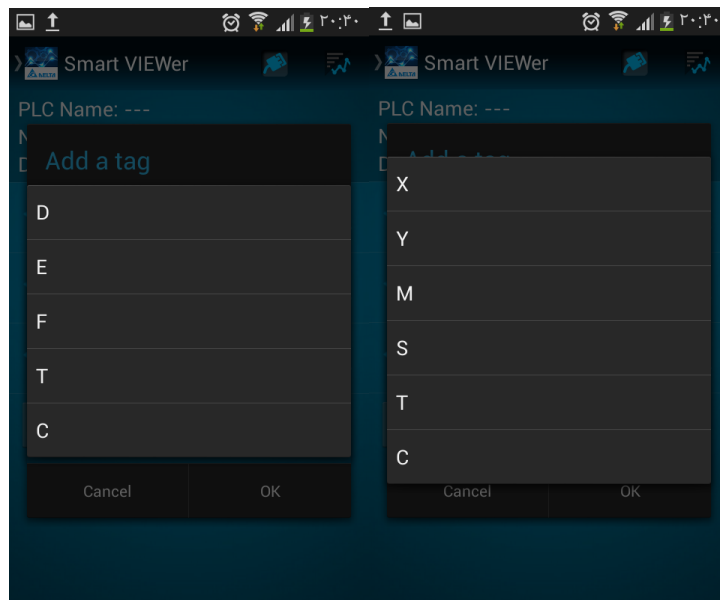
Add a tag-1 را انتخاب کرده:



۲- رجیستر یا رله مورد نظر plc را انتخاب میکنیم:



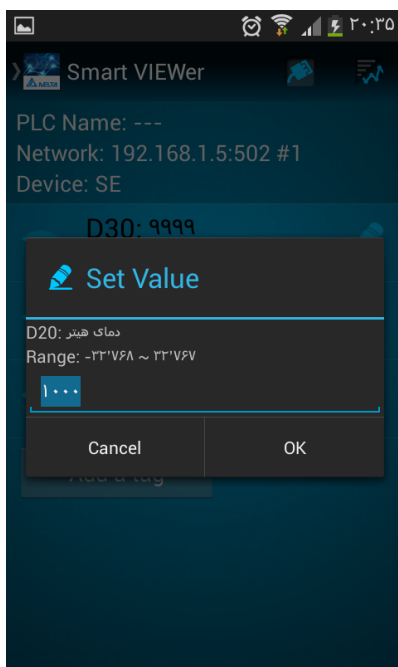
رجیستر ها و رله های موجود:



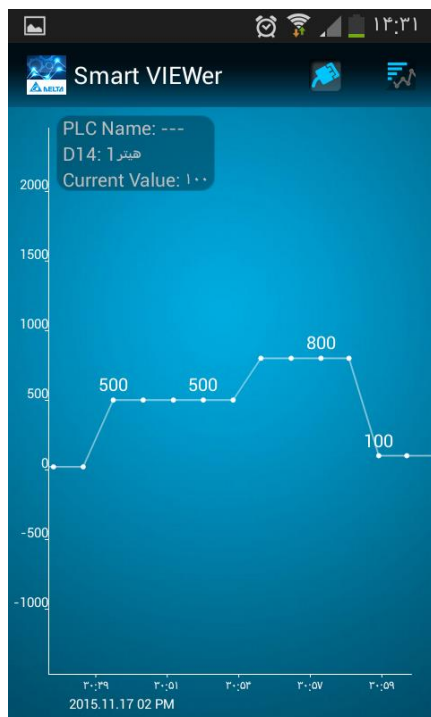
ویژگی های دیگر این نرم افزار:

۱- پشتیبانی از زبان فارسی

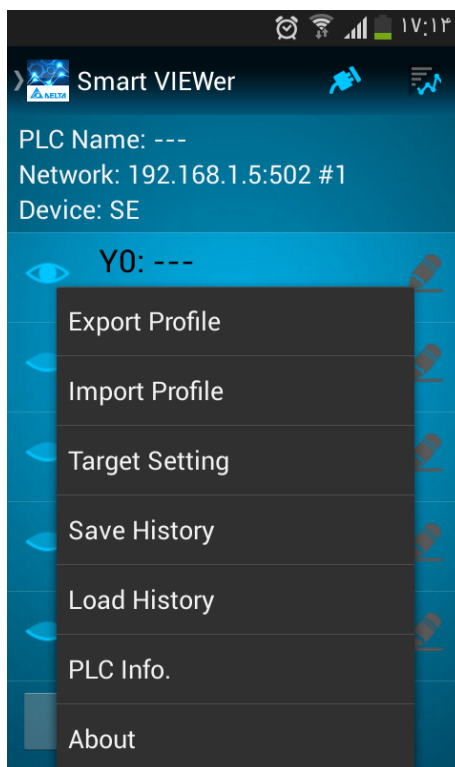
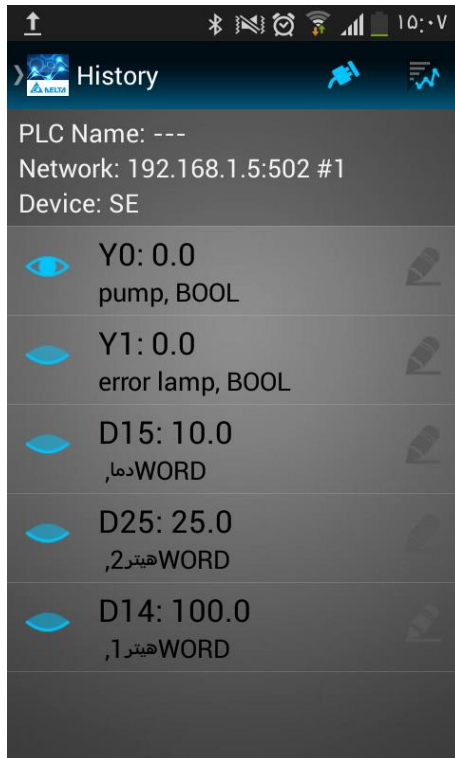
۲- قابلیت مقدار دهی به رجیستر های plc



۳- قابلیت رسم گراف و نشان دادن تغییرات یک رجیستر یا یک رله



۴-قابلیت ذخیره اطلاعات و نمایش دادن آن در زمان دلخواه



۵- نمایش دادن مقادیر موجود در رله ها و رجیسترها



اگر نتوانستید از نرم افزار استفاده کنید:

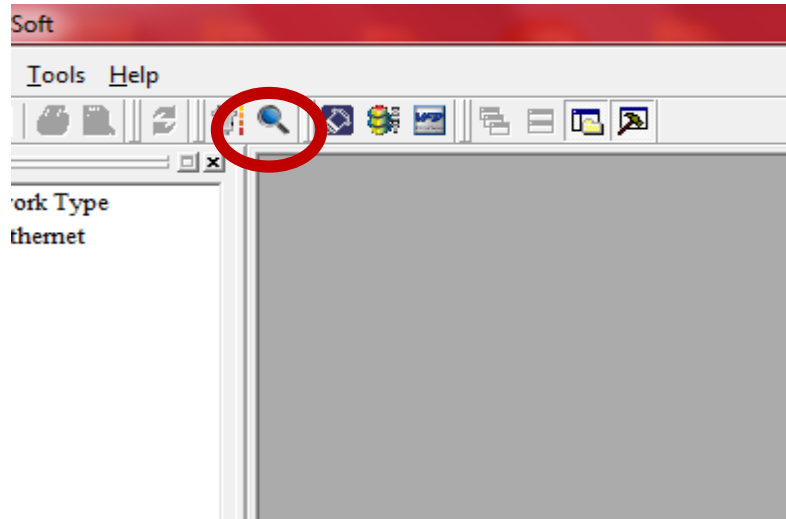
۱- برای اتصال حتما باید جز سوم IP بر روی یک قرار داده شود و برای ادرس دادن از قسمت چهارم استفاده شود.

192.168.1.xx

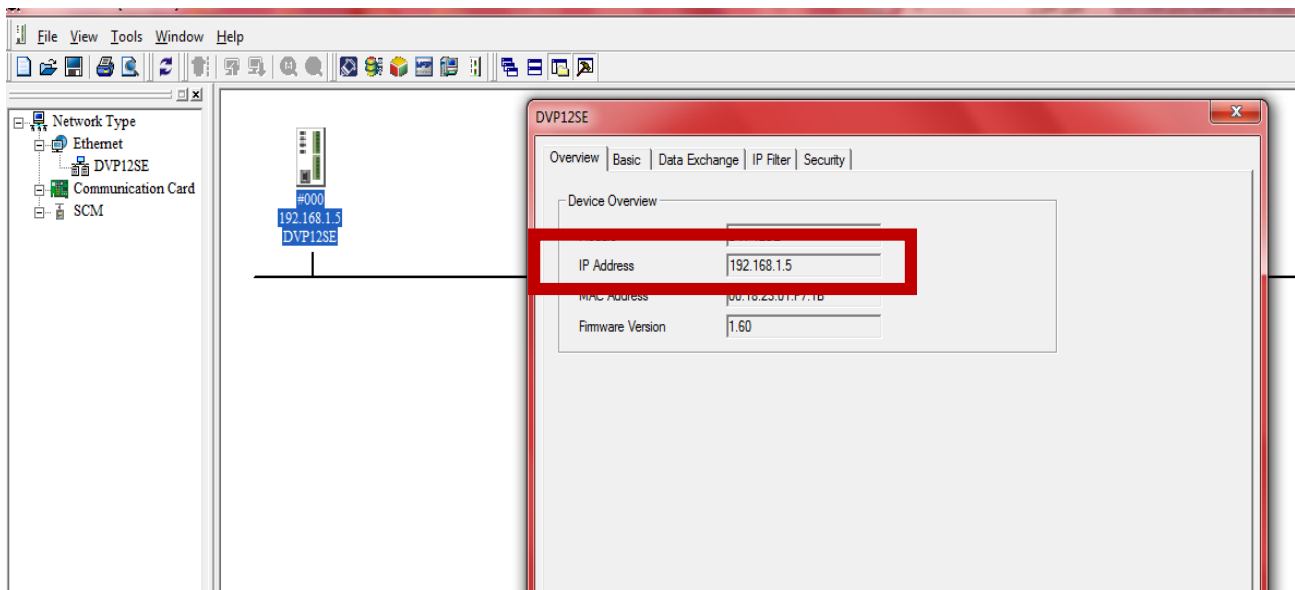
Plc-2 باید به شبکه wifi متصل شده باشد. برای چک کردن اتصال میتوانید از نرم افزار DCI SOFT استفاده کنید. بعد از اتصال PLC به شبکه wifi بوسیله کامپیوتر به شبکه wifi متصل شده و plc را در شبکه search میکنیم. در صورت پیدا کردن آن plc به صورت صحیح به شبکه متصل شده است.

چگونگی بدست آوردن IP شبکه plc با استفاده از DCI soft

۱- ابتدا نرم افزار DCI soft را باز کرده و بر روی آیکون search کلیک کرده

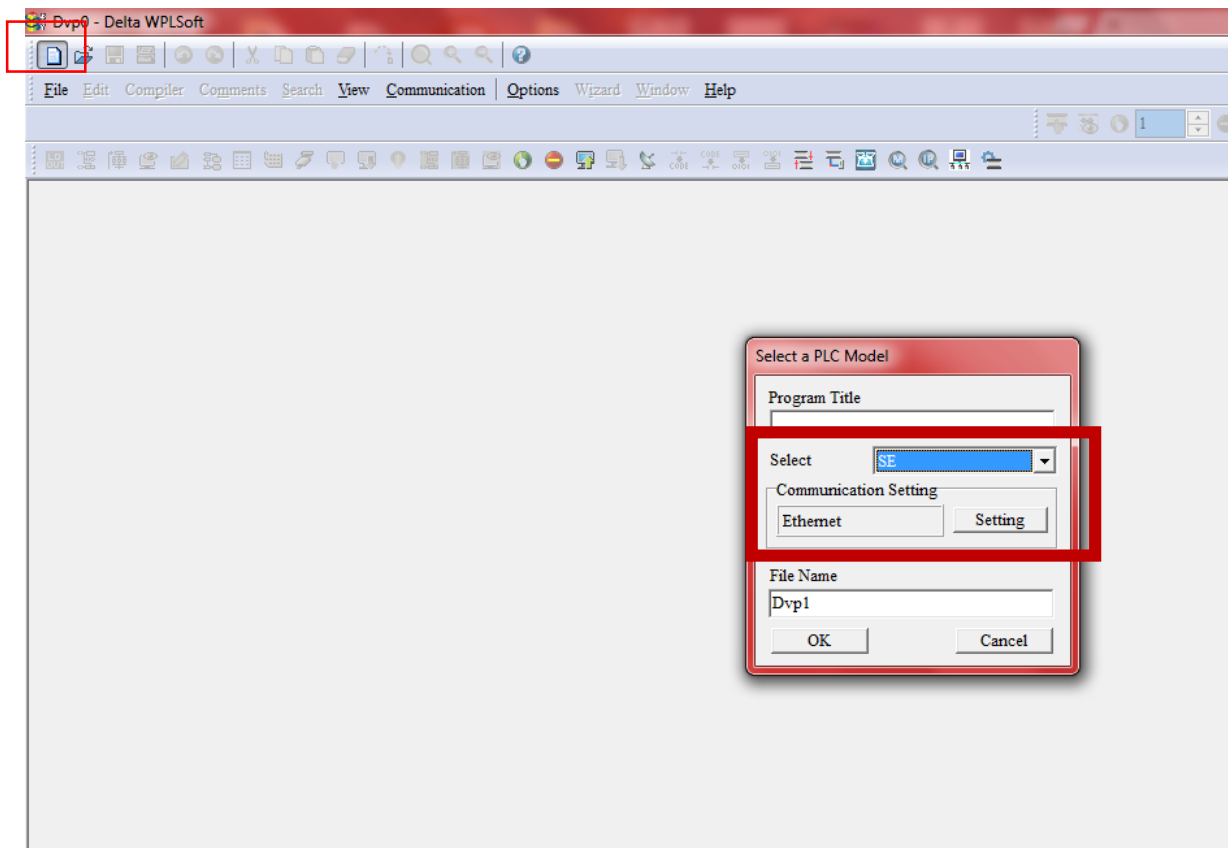


۲- IP مورد نظر را در برنامه smart viewer وارد کنید.



چگونگی بدست آوردن IP شبکه با استفاده از نرم افزار WPL SOFT

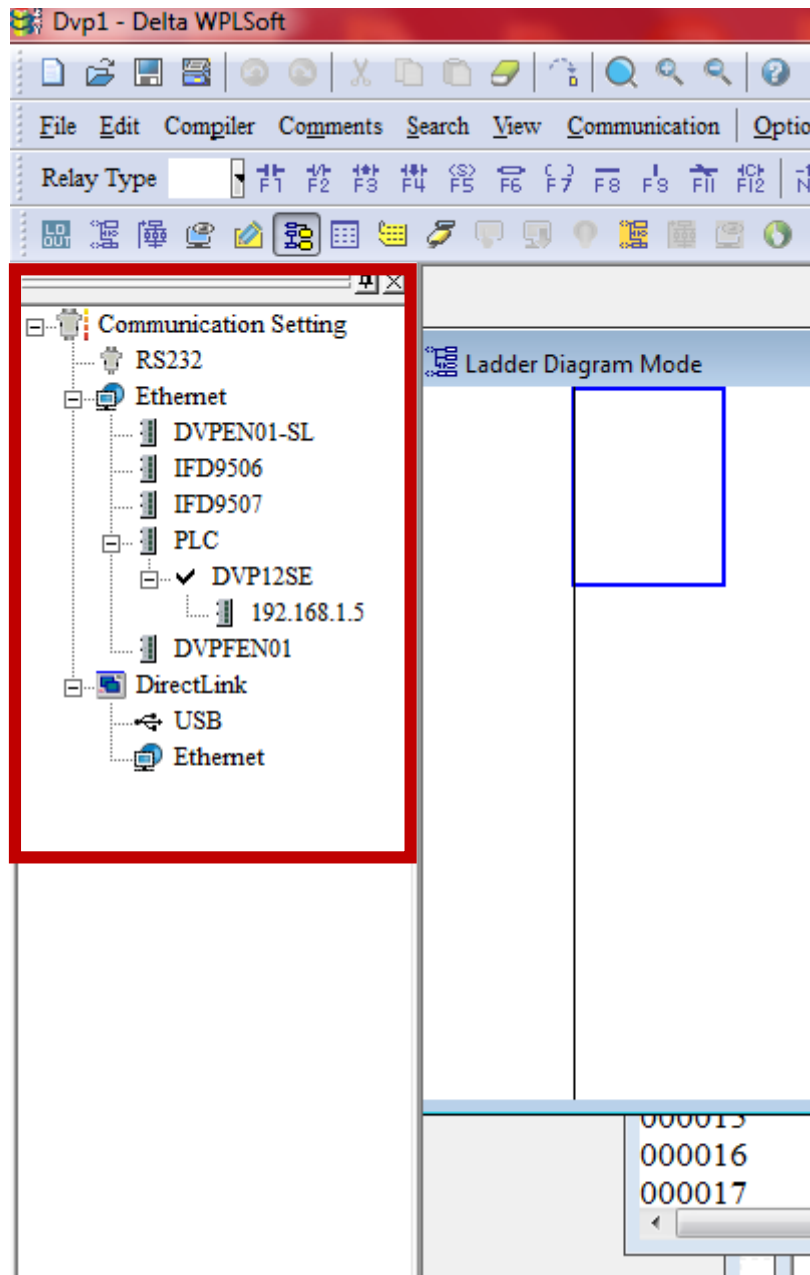
۱- نرم افزار WPL SOFT را باز کرده بر روی NEW کلیک کرده و مدل PLC را انتخاب می کنیم و COMMUNICATION SETTING را بر روی اینترنت قرار داده.



۲- بر روی SEARCH کلیک کرده



۳- در نوار ابزار سمت چپ PLC های پیدا شده به همراه IP ان ها نمایش داده شده است.



If you have never failed,
you have never tried anything new